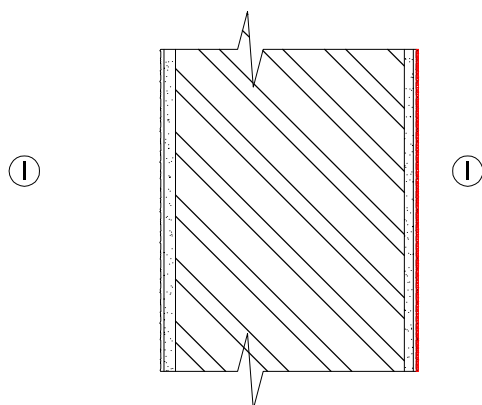


SKLADBA S4 – VNITŘNÍ STĚNA – NOVÁ ŠTUKOVÁ OMÍTKA



S4: VNITŘNÍ STĚNA – NOVÁ ŠTUKOVÁ OMÍTKA

Č.	FUNKCE VRSTVY	SPECIFIKACE MATERIÁLU	TL.(MM)	ZPŮSOB KOTVENÍ
1	VNITŘNÍ POVRCHOVÁ ÚPRAVA	STÁVAJÍCÍ OMÍTKA	-	
2	NOSNÁ K-CE STĚNY	STÁVAJÍCÍ ZDIVO	350-480	
3	JÁDROVÁ OMÍTKA	STÁVAJÍCÍ JÁDROVÁ OMÍTKA	15-25	
4	ŠTUKOVÁ OMÍTKA	STÁVAJÍCÍ ŠTUKOVÁ OMÍTKA – SEŠKRÁBNOUT VÝMALBU	3	
5	ŠTUKOVÁ OMÍTKA	JEMNÁ VÁPENOCEMENTOVÁ ŠTUKOVÁ OMÍTKA, ZRNITOST 0,6 mm, SE SNÍŽENOU NASÁKAVOSTÍ, PAROPROPUSTNÁ	3	CELOPLOŠNĚ NANESENO
6	VNITŘNÍ POVRCHOVÁ ÚPRAVA	2xVÝMALBA BÍLÉ BARVY	-	CELOPLOŠNĚ NANESENO